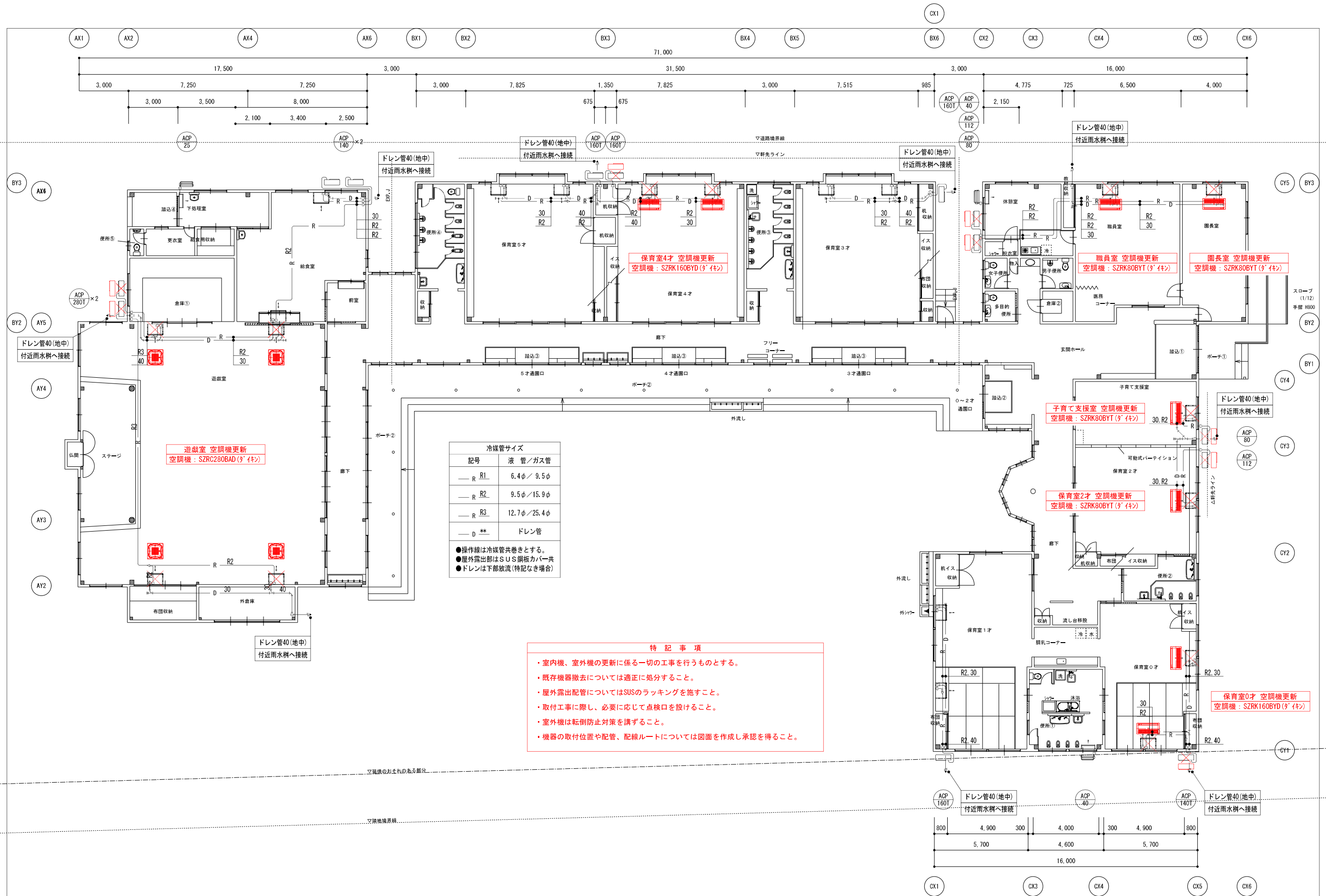


空調設備機器表

記号	機器名称	機器特性・性能	電気特性	台数	設置場所	備考
ACP 280T	店舗用エアコン	空冷式ヒートポンプエアコン 天井吊型 ツイン同時タイプ	3φ200V	2	[外]屋外 [内]遊戯室	室外機基礎：1,300W×700D×200H/台 (本工事)
		冷房能力：25.0kW 暖房能力：28.0kW 冷暖房平均COP：4.40	消費電力：8.700kW			
		付属品：室外機樹脂製置台、室外機転倒防止金具、室外機防護ネット、パネル、ワイヤードリモコン(配線配管共)、フィルター、操作線、ドレンアップ、防振吊金具他				
		参考品番：SZZH280BAD(ダイキン工業)				
ACP 160T	店舗用エアコン	空冷式ヒートポンプエアコン 天井吊型 ツイン同時タイプ	3φ200V	4	[外]屋外 [内]保育室1才 保育室3才 保育室4才 保育室5才	室外機基礎：1,300W×700D×200H/台 (本工事)
		冷房能力：14.0kW 暖房能力：16.0kW 冷暖房平均COP：3.37	消費電力：4.800kW			
		付属品：室外機樹脂製置台、室外機転倒防止金具、室外機防護ネット、パネル、ワイヤードリモコン(配線配管共)、フィルター、操作線、ドレンアップ、防振吊金具他				
		参考品番：SZZH160BAD(ダイキン工業)				
ACP 140T	店舗用エアコン	空冷式ヒートポンプエアコン 天井吊型 ツイン同時タイプ	3φ200V	1	[外]屋外 [内]保育室0才	室外機基礎：1,300W×700D×200H/台 (本工事)
		冷房能力：12.5kW 暖房能力：14.0kW 冷暖房平均COP：5.00	消費電力：3.720kW			
		付属品：室外機樹脂製置台、室外機転倒防止金具、室外機防護ネット、パネル、ワイヤードリモコン(配線配管共)、フィルター、操作線、ドレンアップ、防振吊金具他				
		参考品番：SZZH140BAD(ダイキン工業)				
ACP 140	店舗用エアコン	空冷式ヒートポンプエアコン 厨房用天井吊型 ベアタイプ	3φ200V	2	[外]屋外 [内]給食室	室外機基礎：1,300W×700D×200H/台 (本工事)
		冷房能力：12.5kW 暖房能力：14.0kW 冷暖房平均COP：3.80	消費電力：4.400kW			
		付属品：室外機樹脂製置台、室外機転倒防止金具、室外機防護ネット、パネル、ワイヤードリモコン(配線配管共)、フィルター、操作線、ドレンアップ、防振吊金具他				
		参考品番：SZZT140BA(ダイキン工業)				
ACP 112	店舗用エアコン	空冷式ヒートポンプエアコン 天井吊型 ベアタイプ	3φ200V	2	[外]屋外 [内]職員室 保育室2才	室外機基礎：1,300W×700D×200H/台 (本工事)
		冷房能力：10.0kW 暖房能力：11.2kW 冷暖房平均COP：4.90	消費電力：2.810kW			
		付属品：室外機樹脂製置台、室外機転倒防止金具、室外機防護ネット、パネル、ワイヤードリモコン(配線配管共)、フィルター、操作線、ドレンアップ、防振吊金具他				
		参考品番：SZZH112BA(ダイキン工業)				
ACP 80	店舗用エアコン	空冷式ヒートポンプエアコン 天井吊型 ベアタイプ	3φ200V	2	[外]屋外 [内]園長室 子育て支援室	室外機基礎：1,300W×700D×200H/台 (本工事)
		冷房能力：7.1kW 暖房能力：8.0kW 冷暖房平均COP：4.80	消費電力：2.130kW			
		付属品：室外機樹脂製置台、室外機転倒防止金具、室外機防護ネット、パネル、ワイヤードリモコン(配線配管共)、フィルター、操作線、ドレンアップ、防振吊金具他				
		参考品番：SZZH80BAT(ダイキン工業)				
ACP 40	ルームエアコン	空冷式ヒートポンプエアコン 壁掛型	1φ200V	2	[外]屋外 [内]休憩室 便所1	室外機基礎：1,300W×700D×200H/台 (本工事)
		冷房能力：4.0kW 暖房能力：5.0kW 冷暖房平均COP：4.69	消費電力：1.010kW			
		付属品：室外機樹脂製置台、室外機転倒防止金具、パネル、ワイヤレスリモコン、フィルター、取付金具他				
		参考品番：S40LTPP-W(ダイキン工業)				
ACP 25	ルームエアコン	空冷式ヒートポンプエアコン 壁掛型	1φ100V	1	[外]屋外 [内]下処理室	室外機基礎：1,300W×700D×200H/台 (本工事)
		冷房能力：2.5kW 暖房能力：2.8kW 冷暖房平均COP：5.52	消費電力：0.480kW			
		付属品：室外機樹脂製置台、室外機転倒防止金具、パネル、ワイヤレスリモコン、フィルター、取付金具他				
		参考品番：S25LTPS-W(ダイキン工業)				



冷媒管サイズ	
記号	液管/ガス管
— R R1	6.4φ / 9.5φ
— R R2	9.5φ / 15.9φ
— R R3	12.7φ / 25.4φ
— D **	ドレン管

●操作線は冷媒管共巻きとする。
●屋外露出部はSUS鋼板カバー共
●ドレンは下部放流(特記なき場合)

- 特記事項**
- ・室内機、室外機の更新に係る一切の工事を行うものとする。
 - ・既存機器撤去については適正に処分すること。
 - ・屋外露出配管についてはSUSのラッキングを施すこと。
 - ・取付工事に際し、必要に応じて点検口を設けること。
 - ・室外機は転倒防止対策を講ずること。
 - ・機器の取付位置や配管、配線ルートについては図面を作成し承認を得ること。